

## Parabool en twee lijnen

De functie  $f$  wordt gegeven door  $f(x) = x - x^2$ .

Het punt  $T\left(\frac{1}{2}, \frac{1}{4}\right)$  is de top van de grafiek van  $f$ .

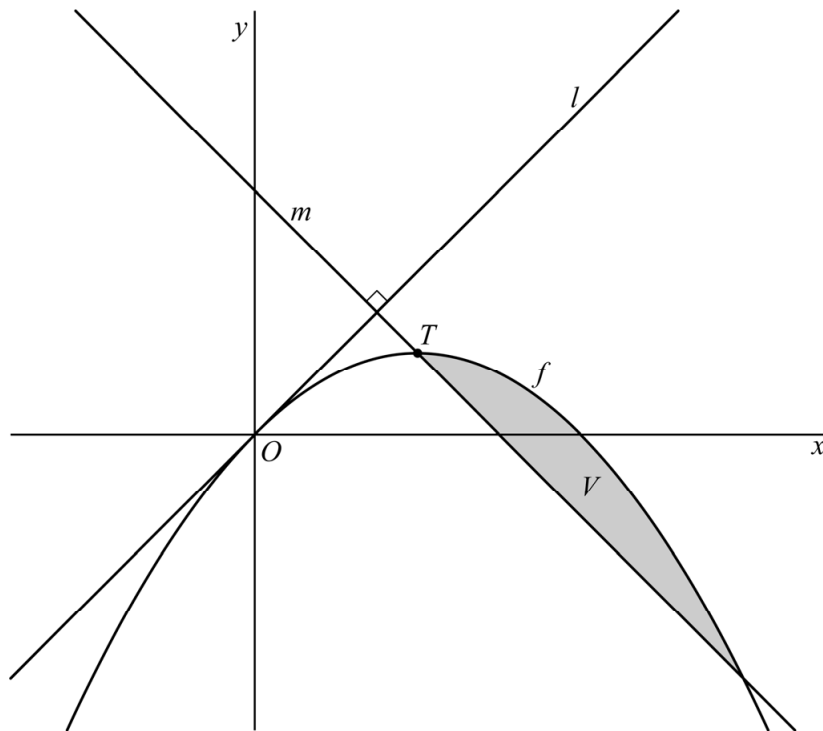
De lijn  $l$  is de raaklijn aan de grafiek van  $f$  in de oorsprong.

De lijn  $m$  staat loodrecht op lijn  $l$  en gaat door  $T$ .

$V$  is het vlakdeel dat wordt ingesloten door lijn  $m$  en de grafiek van  $f$ .

Zie de figuur.

figuur



8p 1 Bereken exact de oppervlakte van  $V$ .